

Mapeplan[®] WT



Membrana sintética para impermeabilización de obras hidráulicas



DESCRIPCIÓN

Mapeplan[®] WT es una membrana sintética en PVC-P producido mediante un proceso de revestimiento de **multi-extrusion coating**, con materias primas de alta calidad.

Mapeplan[®] WT cumple la norma EN 13361 y EN 13362.

ÁMBITOS DE USO

Membrana sintética para impermeabilización de depósitos, balsas, dársenas, aljibes y canales. Resistente a los rayos U.V. y a los agentes atmosféricos.

NORMAS Y CERTIFICACIONES

Marca de conformidad CE de acuerdo EN 13361 y EN 13362. Certificación de calidad ISO 9001. Certificación medioambiental ISO 14001. Apto para el contacto con agua potable según D.M. 06/04/2004.

Apto para contacto con alimentos acuosos Ph >4,5 según D.M. 26/04/1993 y actualizaciones.

Mapeplan[®] WT contribuye a la obtención de créditos LEED (Leadership in Energy and Environmental Design).



CARACTERÍSTICAS TÉCNICAS

Mapeplan[®] WT es un producto de alta calidad; posee excelentes propiedades mecánicas, de trabajabilidad, así como excelentes características de soldadura.

- Apto para el contacto con agua potable
- Excelente manejabilidad y soldabilidad
- Resistente a la acción de las raíces y los microorganismos
- Excelente resistencia mecánica
- Excelente flexibilidad a bajas temperaturas
- Excelente resistencia al envejecimiento
- Excelente resistencia a los rayos UV y los agentes atmosféricos
- Formulación sin sustancias peligrosas o dañinos para los humanos y el medio ambiente

EMBALAJE Y FORMATO

PALLET	14 rollos por pallet
LONGITUD DE LA BOBINA	20 m
ANCHO DE LA BOBINA	2,00/2,10 m

ALMACENAMIENTO

Almacenar horizontalmente, en un lugar seco protegido de la intemperie y los rayos solares, preferentemente en embalaje original.

INSTRUCCIONES DE SEGURIDAD

Mapeplan[®] WT, de acuerdo con la normativa vigente sobre la clasificación de materiales y sustancias, no se considera mercancía peligrosa. Por lo tanto no requiere la elaboración de la ficha de datos de seguridad para la compra, el transporte y la instalación del producto. Precauciones durante la instalación: asegúrese un adecuado aireado si la aplicación es en interiores.

DATOS TÉCNICOS

PROPIEDADES DEL PRODUCTO

Producto	Membrana impermeable en PVC-P, sin refuerzo interno
Color	Capa superior: gris claro Capa inferior: gris claro
Norma de referencia	EN 13361 y EN 13362

CARACTERÍSTICAS Normas - U.M.		Mapeplan® WT 12	Mapeplan® WT 15	Mapeplan® WT 20
Espesor efectivo (mm)	EN 1849-2	1,2 (-5/+10%)	1,5 (-5/+10%)	2,0 (-5/+10%)
Masa superficial (kg/m²)	EN 1848-2	1,5 (-5/+10%)	1,8 (-5/+10%)	2,5 (-5/+10%)
Longitud (m)	EN 1848-2	20 (-0/+5%)	20 (-0/+5%)	20 (-0/+5%)
Anchura (m)	EN 1849-2	2,00/2,10 (-0,5/+1%)	2,00/2,10 (-0,5/+1%)	2,00/2,10 (-0,5/+1%)

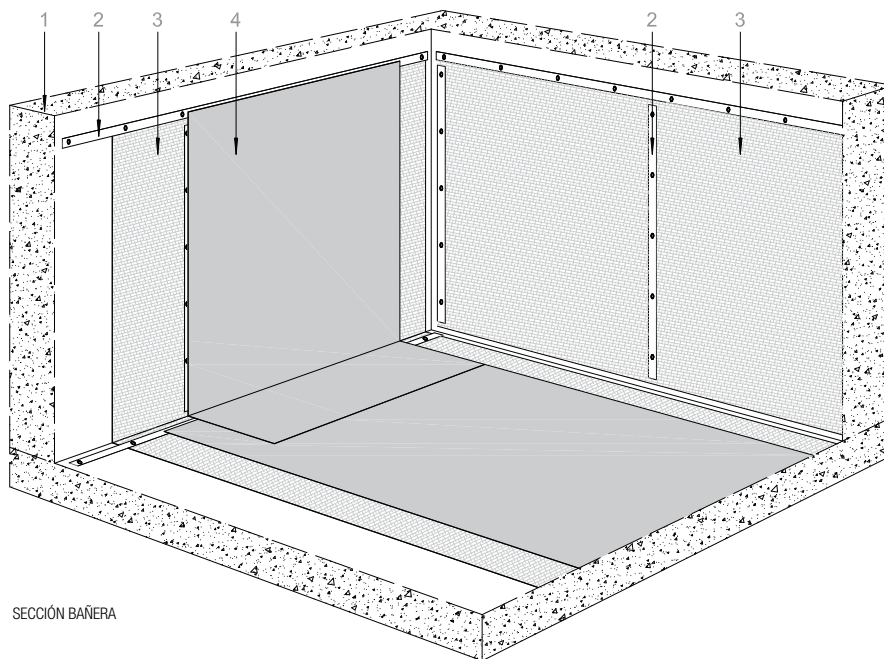
CARACTERÍSTICAS TÉCNICAS		Mapeplan® WT 12	Mapeplan® WT 15	Mapeplan® WT 20
Permeabilidad al agua (resistencia a los líquidos) EN 14150		$< 10^{-7} \text{ m}^3 \times \text{m}^2 \times \text{d}^{-1}$	$< 10^{-7} \text{ m}^3 \times \text{m}^2 \times \text{d}^{-1}$	$< 10^{-7} \text{ m}^3 \times \text{m}^2 \times \text{d}^{-1}$
Resistencia a la tracción ISO R 527 (N/mm²)		≥ 15	≥ 15	≥ 15
Elongación ISO R 527 (%)		≥ 250	≥ 250	≥ 250
Resistencia a la perforación estática EN ISO 12236 (kN)		1,5 (±0,4)	1,8 (±0,4)	2,5 (±0,4)
Resistencia de la ráfaga EN 14151 (%)		≥ 50	≥ 50	≥ 50
Resistencia al desgarro - Longitudinal - Transversal ISO 34-1 (kN/m)		≥ 40 ≥ 40	≥ 40 ≥ 40	≥ 40 ≥ 40
Flexión a baja temperatura EN 495-5 (°C)		≤ -20	≤ -20	≤ -20
Expansión térmica ASTM D 696-91 1/K		147×10^{-6} (±50 x 10 ⁻⁶)	147×10^{-6} (±50 x 10 ⁻⁶)	147×10^{-6} (±50 x 10 ⁻⁶)
Resistencia a los agentes atmosféricos (carga y elongación al desgarro) EN 12224 (%)		≥ 75	≥ 75	≥ 75
Resistencia a los microorganismos (variación de carga / elongación al desgarro) EN 12225 (%)		≤ 15 / ≤ 15	≤ 15 / ≤ 15	≤ 15 / ≤ 15
Resistencia a la oxidación (variación de carga / elongación al desgarro) EN 14575 (%)		≤ 25 / ≤ 25	≤ 25 / ≤ 25	≤ 25 / ≤ 25
Agrietamiento bajo carga ambiental ASTM D 5397-99 (h)		NPD (sólo tiene sentido para capa PVC-P)	NPD (sólo tiene sentido para capa PVC-P)	NPD (sólo tiene sentido para capa PVC-P)
Resistencia de percolación-tipo A (variación de elongación al desgarro) EN 14415 (%)		≤ 15	≤ 15	≤ 15
Resistencia de percolación-tipo B (variación de elongación al desgarro) EN 14415 (%)		≤ 15	≤ 15	≤ 15
Resistencia de percolación-tipo C (variación de elongación al desgarro) EN 14415 (%)		NPD	NPD	NPD
Resistencia a la penetración de las raíces UNI CEN/TS 14416		cumple	cumple	cumple

Teniendo en cuenta las diferentes situaciones de uso, la multiplicidad de los soportes y los posibles usos dentro de ESTRATIGRÁFICA IMPERMEABLE COMPLEJA, no es posible para Polyglass S.p.A. asumir la responsabilidad por los resultados obtenidos, tanto funcional como estético.
Hoja de datos técnicos Rev. 1/16

COMPONENTES DEL SISTEMA MAPEPLAN®

- Mapeplan®, lámina unida a la capa Mapeplan®
- Mapeplan® Cleaner, líquido limpiador
- Mapeplan®, piezas especiales prefabricadas

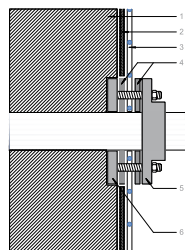
ESTRATIGRAFÍA MAPEPLAN® WT



SECCIÓN BAÑERA

LEYENDA SECCIÓN BAÑERA

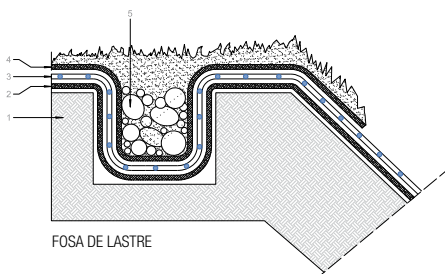
1. Soporte
2. Elemento de fijación MAPEPLAN® perfil plano
3. Capa de ajuste en Polydren PP
4. Membrana sintética para cubiertas: MAPEPLAN® WT



BRIDA

LEYENDA DE BRIDA

1. Soporte
2. Capa de regularización en Polydren PP
3. Membrana sintética para cubiertas: MAPEPLAN® WT
4. Juntas
5. Contar brida
6. Brida con pernos de acero



FOSA DE LASTRE

LEYENDA FOSA DE LASTRE

1. Soporte
2. Capa de regularización en Polydren PP
3. Membrana sintética para cubiertas: MAPEPLAN® WT
4. Capa de protección en Polydren PP
5. Lastre

Los comentarios de las especificaciones del producto están disponibles en los cuadernos técnicos del sistema.
Las referencias relativas a este producto están disponibles previa petición y en la página web de Mapei www.mapei.it y www.mapei.com y en el sitio web Polyglass www.polyglass.com



Los productos de la línea MAPEPLAN son fabricados por



Sede Legal: Viale Jenner, 4 - 20159 Milano

Sede Administrativa: Via dell'Artigianato, 34 - 31047 Ponte di Piave (TV) - Italy
Tel. +39 04227547 - Fax +39 0422854118 - www.polyglass.com - info@polyglass.it